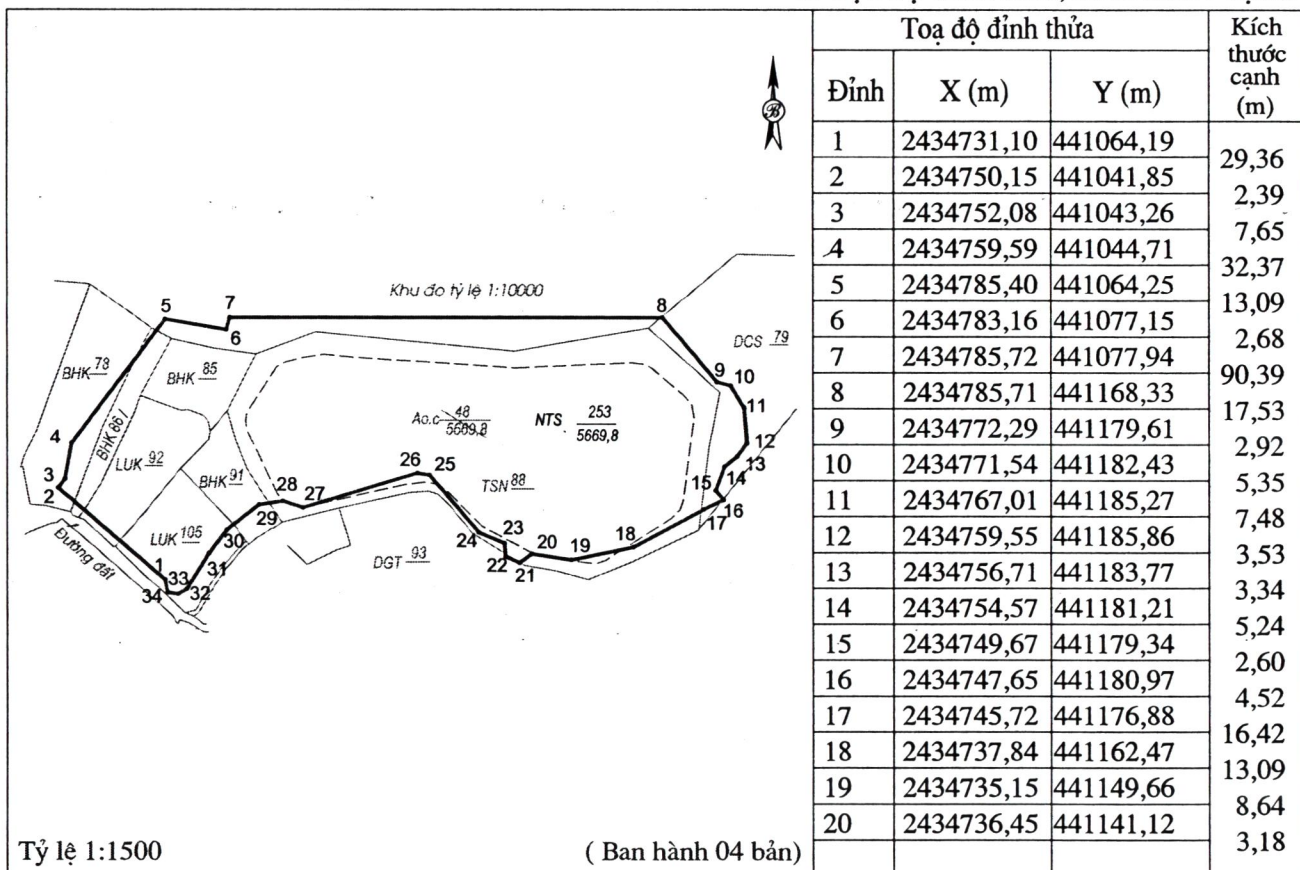


TRÍCH LỤC BẢN ĐỒ ĐỊA CHÍNH

(Có đo đạc chỉnh lý)

Số: 3300/TLBĐ

1. Thửa đất số: 253 Tờ bản đồ: 208 (Tờ 50 xã Tân Thanh trước khi sắp xếp)
Thôn Nà Lâu, xã Hoàng Văn Thụ, tỉnh Lạng Sơn
2. Tổng diện tích: 5669,8 m²; Loại đất: NTS
- Bản đồ địa chính được Sở Tài nguyên và Môi trường (nay là Sở Nông nghiệp và Môi trường) duyệt năm 2013
3. Tên người sử dụng đất, người quản lý đất: Công ty Cổ phần Đầu tư Thăng Long
4. Giấy chứng nhận: Chưa cấp GCN
5. Tình hình thay đổi ranh giới thửa đất (nếu có):
6. Các thông tin khác cần trích lục: Xin điều chỉnh, trả lại đất cho Nhà nước phần diện tích theo Quyết định số 988/QĐ-UB-KT ngày 14/5/2003 của UBND tỉnh Lạng Sơn
7. Sơ đồ thửa đất, tài sản gắn liền với đất:
8. Tọa độ đỉnh thửa, kích thước cạnh:



NGƯỜI TRÍCH LỤC

Lạng Sơn, ngày 07 tháng 10 năm 2025

VĂN PHÒNG ĐĂNG KÝ ĐẤT ĐAI

KT. GIÁM ĐỐC

PHÓ GIÁM ĐỐC

Nguyễn Hữu Đức

Tạ Quốc Vinh

[illegible]